




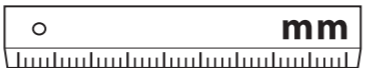


**EN** Appropriate for the listed vehicles - **FR** Les barres de toit ne doit pas être utilisé sur des véhicules autres que spécifiés - **ES** Válido para la lista adjunta de vehículos - **DE** Passend für die gelisteten - **IT** Appropriare per veicolo  
**NL** Geschikt voor voertuig - **PT** Appropriado aos seguintes veículos - **PL** Pasuje do samochodów  
**HU** Megfelelő gépjármű - **RU** Подходит для автомобилей - **RO** Convenabil pentru vehicul - **SK** Vhodné pre voz idlo  
**CS** Vhodné do vozidel - **SV** Produkten är endast avsett för angivna fordon - **BG** Релсите за багажник на покрива не трябва да се използват при автомобили, различни от посочените - **TR** Tavan barları belirtilen araçların dışındaki araçlarda kullanılmamalıdır - **UK** Рейлінги не можна встановлювати на автомобілі, яких немає у списку - **EL** Για το οχήμα - **DA** Egnet til køretøjer

									
						1	2	X	Y
<b>CITROËN</b>									
XSARA (1)	5 <input type="checkbox"/>	98 ->	55	43+	38	34	325	335	
<b>NISSAN</b>									
ALMERA	4 <input type="checkbox"/>	95 -> 99	55	43+	41	41	340	310	
ALMERA	5 <input type="checkbox"/>	95 -> 99	55	43+	41	41	340	310	
ALMERA TINO	5 <input type="checkbox"/>	00 ->	55	46+	44	42	90	520	
PRIMERA	4 <input type="checkbox"/>	97 -> 02/02	55	46+	35	31	400	200	
PRIMERA (1)	5 <input type="checkbox"/>	97 -> 02/02	55	46+	35	31	400	200	
<b>RENAULT</b>									
19	4 <input type="checkbox"/>	90 -> 99	55	43+	43	41	310	390	
19	5 <input type="checkbox"/>	88 -> 99	55	43+	43	41	310	390	
CLIO II	5 <input type="checkbox"/>	98 -> 05	55	43+	35	35	275	385	
CLIO II CAMPUS / STORIA	5 <input type="checkbox"/>	98 ->	55	43+	35	35	275	385	
<b>SEAT</b>									
CORDOBA	2 <input type="checkbox"/>	96 ->	55	43+	24	22	415	285	
CORDOBA	4 <input type="checkbox"/>	94 -> 98	55	43+	24	22	315	385	
CORDOBA	4 <input type="checkbox"/>	99 -> 10/02	55	43+	24	22	315	385	
IBIZA	3 <input type="checkbox"/>	94 -> 98	55	43+	24	22	415	285	
IBIZA	3 <input type="checkbox"/>	99 -> 01	55	43+	24	22	415	285	
IBIZA	5 <input type="checkbox"/>	94 -> 98	55	43+	24	22	315	385	
IBIZA	5 <input type="checkbox"/>	99 -> 01	55	43+	24	22	315	385	
<b>VOLKSWAGEN</b>									
GOLF III	3 <input type="checkbox"/>	92 -> 97	55	43+	24	18	430	285	
GOLF III (1)	5 <input type="checkbox"/>	92 -> 97	55	43+	24	18	280	435	
POLO (Classic)	4 <input type="checkbox"/>	96 -> 01	55	43+	24	22	315	385	
POLO Break (2)	5 <input type="checkbox"/>	98 -> 01	55	43+	24	22	40	780	
VENTO	4 <input type="checkbox"/>	92 -> 98	55	43+	24	18	280	435	

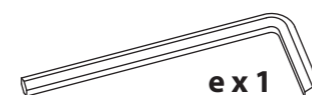
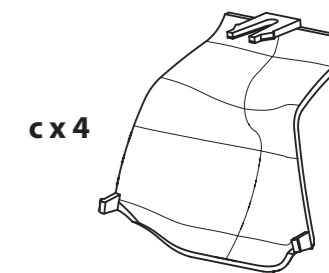
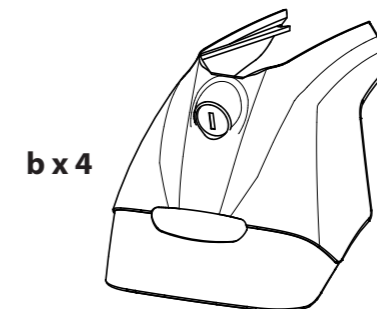
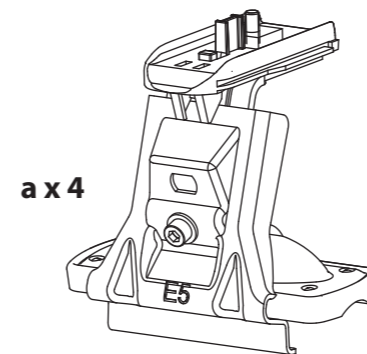
= Doors / Portes / Türlig / Porte / Puertas / Drzwi / Deurs / Portas / Ajtókhöz / двери / πόρτες

(1) Except station wagon/estate, Sauf break, Außer Kombi, Salvo break, Salvo break, Z wyjątkiem break, Behalve stationcars, Excepto break, Kombi kivéve, За исключением автомобилей с кузовом «универсал», Χωρίς break.

(2) Vehicle without original longitudinal bars - Véhicule sans barres longitudinales d'origine - Fahrzeuge ohne original-dachreling - Veicoli senza barre longitudinali originali - Vehículo sin barras longitudinales de origen - Samochód bez oryginalnych relingów - Voertuig zonder originele longitudinale stangen - Veículo sem barras longitudinais de origem - Gyárilag hosszirányú rudak nélkül szerelt gépjármű - Автомобиль без продольных дуг, предусмотренными моделью - Οχήμα χωρίς διαμήκεις μπάρες από εργοστασιακή κατασκευή.

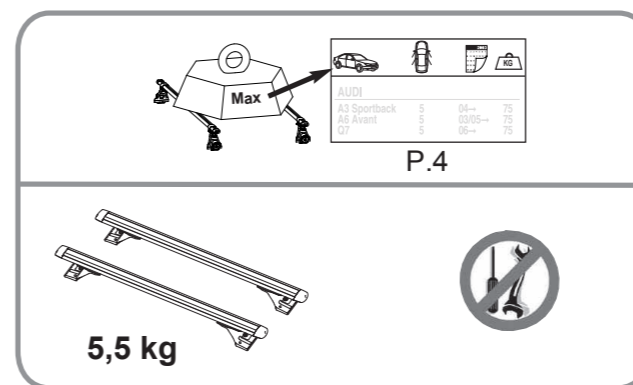
# Mont Blanc®

## MB RoofBars AMC KIT FIX POINT FOOT 5015



**MONT BLANC France**  
35417 SAINT-MALO CEDEX  
France  
Type: BARRE DE TOIT / ROOF RACK  
Modèle: MB RoofBar AMC 5015  
Max Load: 55 KG  
Pxxxxxxxx  
OF: xxxxxx

f x 1



**EN** Keep these instructions for future use.  
**FR** Garder cette notice pour les utilisations futures.  
**ES** Guardar este manual para futuras utilizaciones.  
**DE** Die Anleitung zur späteren Benutzung aufbewahren.  
**IT** Conservare queste istruzioni per ogni ulteriore consultazione.  
**NL** Bewaar deze gebruiksaanwijzing voor toekomstige raadpleging.  
**PT** Guardar este manual para as utilizações futuras.  
**PL** Zachować instrukcję w przypadku użytkowania w przyszłości.  
**HU** Őrizze meg ezt a használati utasítást későbbi felhasználás céljából.  
**RU** Сохраните эту инструкцию для дальнейшего пользования.  
**RO** Păstrați instrucțiunile pentru consultarea lor ulterioară.  
**SK** Tento návod si uchovajte pre ďalšie použitie.  
**CS** Ušchovejte návod pro pozdější použití.  
**SV** Behåll denna information för framtida bruk  
**BG** Запазете настоящата бележка за бъдещи справки  
**TR** Bu bilgileri ileride kullanmak üzere saklayın  
**UK** Збережіть цю інструкцію для подальшого використання  
**EL** Φυλάξτε αυτό το εγχειρίδιο οδηγίων για μελλοντικές χρήσεις.  
**DA** Gem denne vejledning til senere brug.

Réf. Imp.: 057568/B 16-1



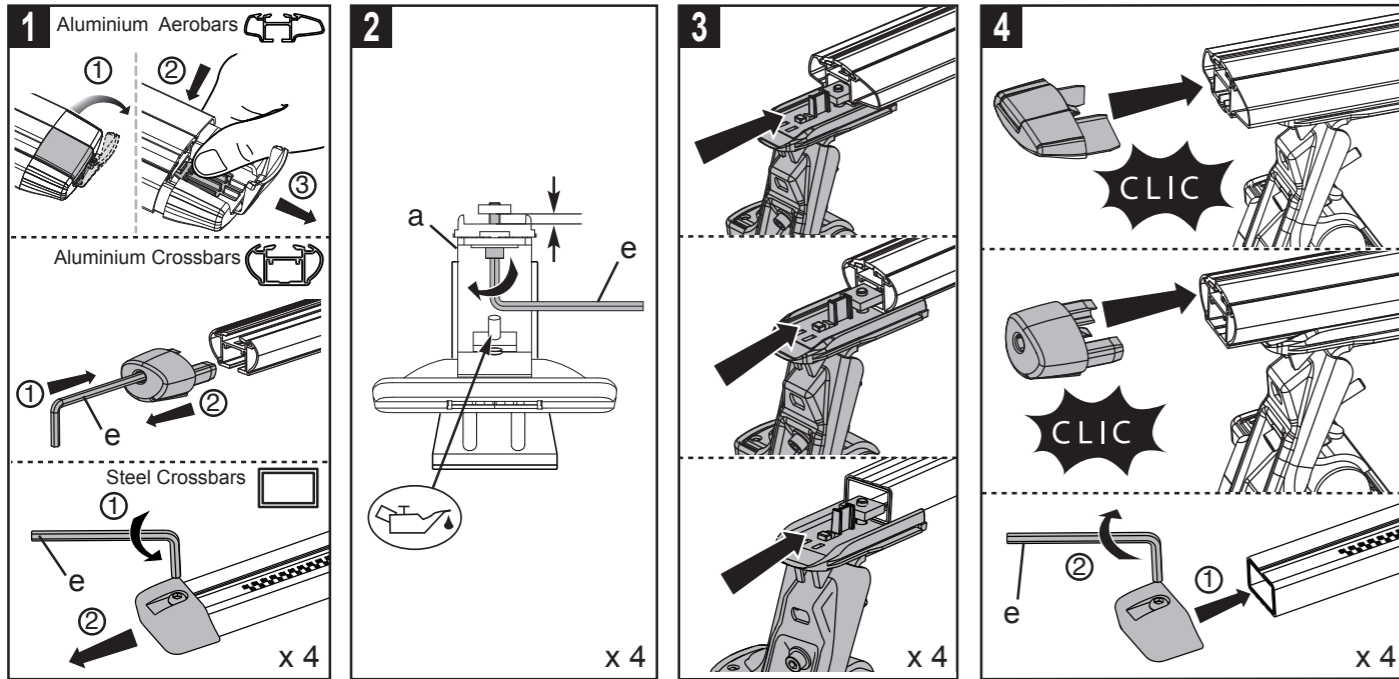
**Mont Blanc France**  
24-30 Rue Claude Bernard - C.S. 61768  
35417 Saint Malo Cédex - France  
Office : +33 (0)2 99 21 12 70  
Fax : +33 (0)2 99 21 12 71

[www.montblancgroup.com](http://www.montblancgroup.com)

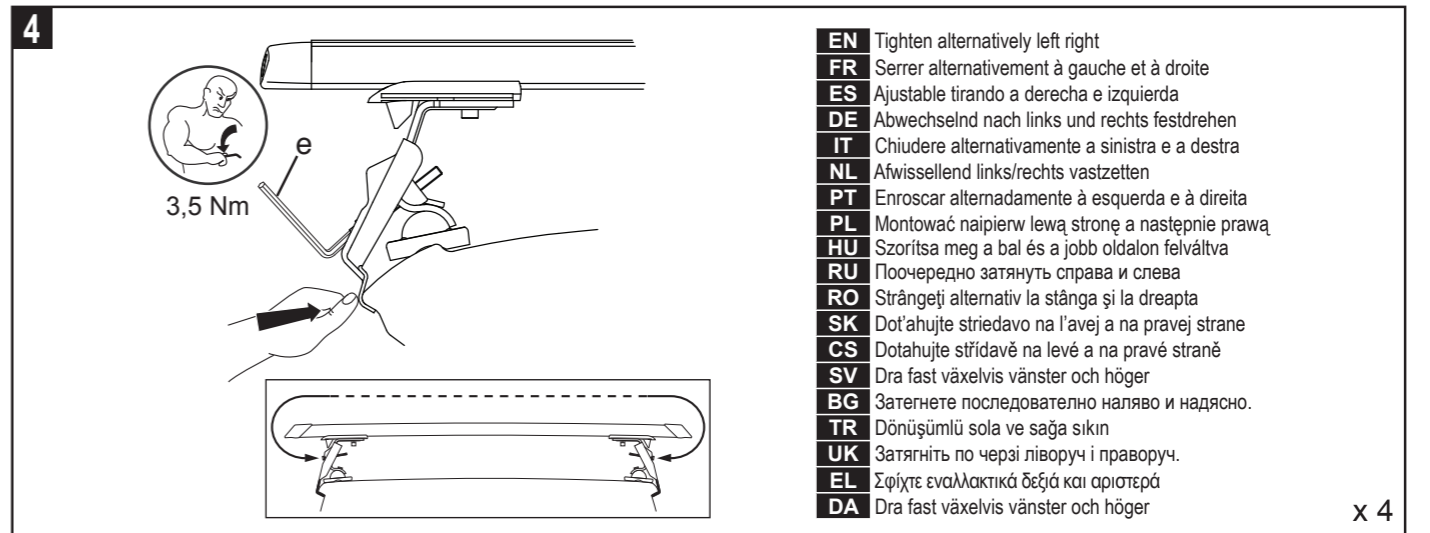
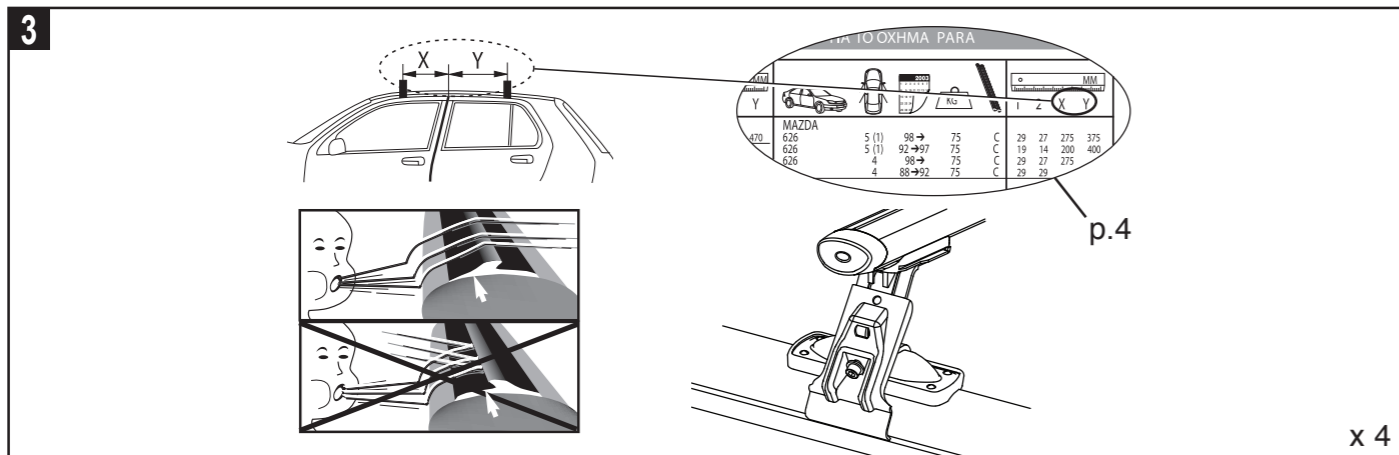
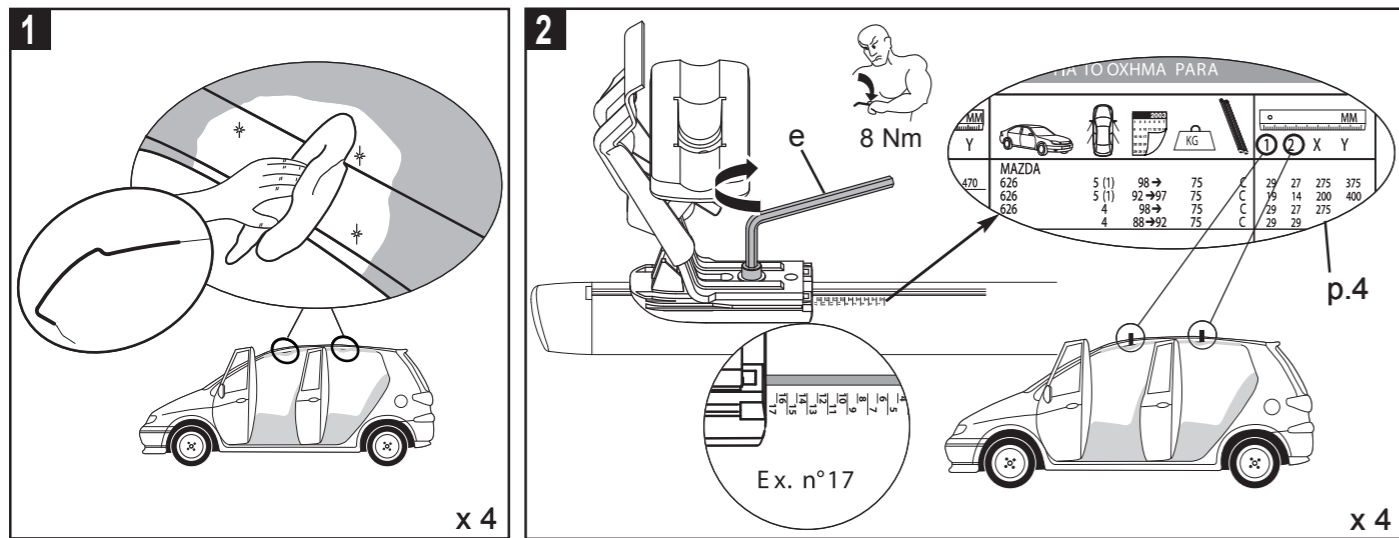


Pour en savoir plus :  
[www.quefairedemesdechets.fr](http://www.quefairedemesdechets.fr)

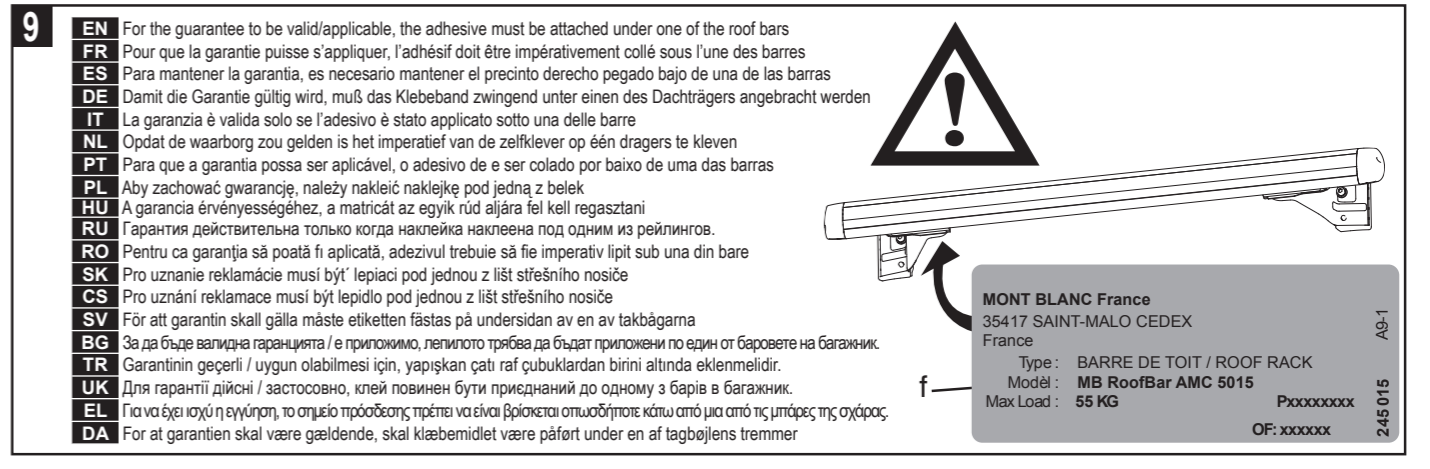
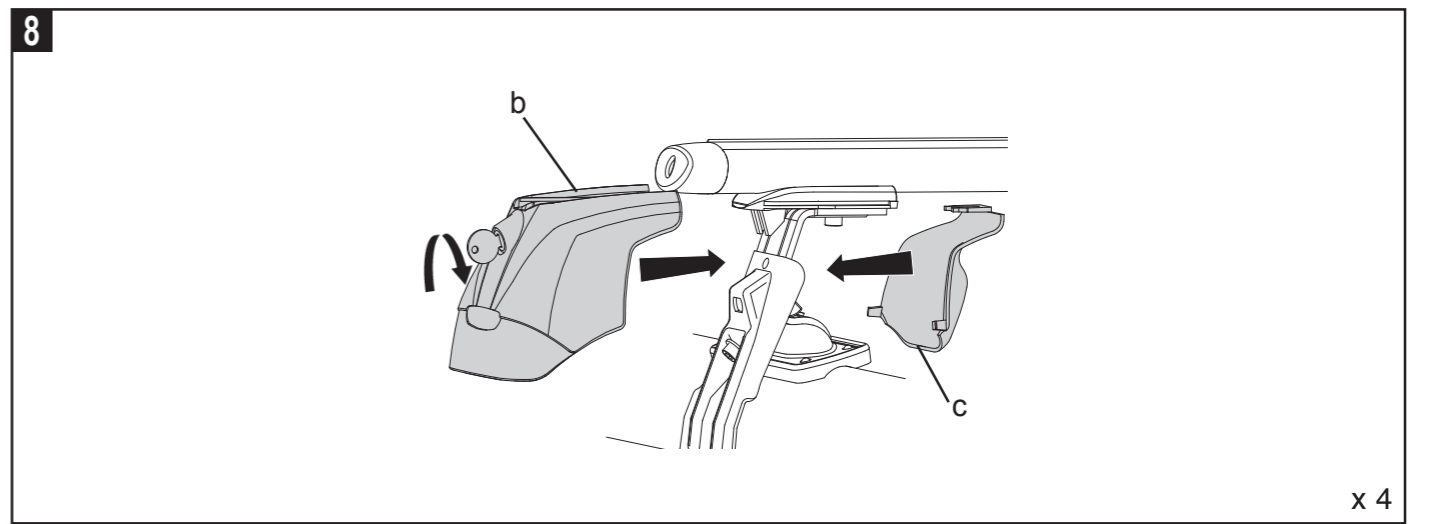
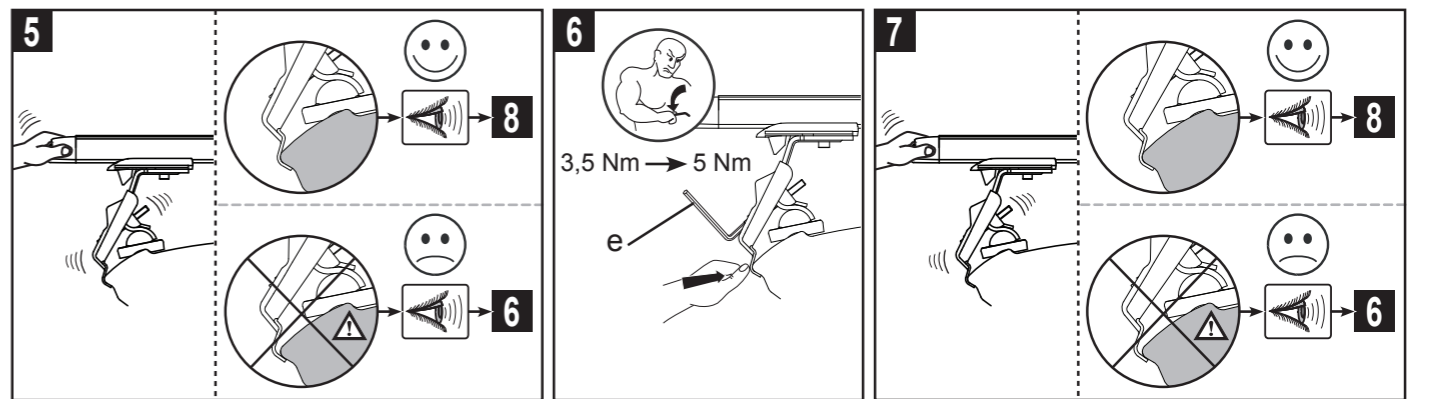
**EN Assembly - FR Assemblage - ES Fijaciones - DE Verbindungen - IT Assemblaggio - NL Montagens**  
**PT Assemblages - PL Montaż - HU Összeszerelés - RU Сборка - RO Ansamblu - SK Montáž - CS Montáž**  
**SV Montering - BG Сглобяване - TR Birleştirme - UK Складання - EL Montáža - DA Montage**



**EN Fitting on vehicles - FR Montage sur véhicule - ES Colocación en vehículos - DE Montagen auf Fahrzeugen**  
**IT Montaggio su veicoli - NL Montage op voertuigen - PT Montagens em veículos - PL Montowanie na pojazdach**  
**HU Felszerelés gépjárműre - RU Монтаж на автомобиль - RO Montaj pe vehicul - SK Upevnenie na vozidlá**  
**CS Montáž na vozidlo - SV Montering på fordon - BG Монтиране върху автомобила - TR Araç üzerine montaj**  
**UK Встановлення на автомобілі - EL Τοποθέτηση στο όχημα - DA Montage på køretøjer**



**EN** Tighten alternatively left right  
**FR** Serrer alternativement à gauche et à droite  
**ES** Ajustable tirando a derecha e izquierda  
**DE** Abwechselnd nach links und rechts festdrehen  
**IT** Chiudere alternativamente a sinistra e a destra  
**NL** Afwisselend links/rechts vastzetten  
**PT** Enroscar alternadamente à esquerda e à direita  
**PL** Montować najpierw lewą stronę a następnie prawą  
**HU** Szorítsa meg a bal és a jobb oldalon felváltva  
**RU** Поочередно затянуть справа и слева  
**RO** Strângeți alternativ la stânga și la dreapta  
**SK** Dotiahujte striedavo na ľavej a na pravej strane  
**CS** Dotahujte střídavě na levé a na pravé straně  
**SV** Dra fast växelvis vänster och höger  
**BG** Затегнете последователно наляво и надясно.  
**TR** Dönüşümlü sola ve sağa sıkın  
**UK** Затягніть по черзі ліворуч і праворуч.  
**EL** Σφίξτε εναλλακτικά δεξιά και αριστερά  
**DA** Dra fast væxelvis vänster och höger



**EN** For the guarantee to be valid/applicable, the adhesive must be attached under one of the roof bars  
**FR** Pour que la garantie puisse s'appliquer, l'adhésif doit être impérativement collé sous l'une des barres  
**ES** Para mantener la garantía, es necesario mantener el precinto derecho pegado bajo de una de las barras  
**DE** Damit die Garantie gültig wird, muß das Klebeband zwingend unter einen des Dachträgers angebracht werden  
**IT** La garanzia è valida solo se l'adesivo è stato applicato sotto una delle barre  
**NL** Opdat de waarborg zou gelden is het imperatief van de zelfklever op één dragers te kleven  
**PT** Para que a garantia possa ser aplicável, o adesivo de e ser colado por baixo de uma das barras  
**PL** Aby zachować gwarancję, należy nakleić naklejkę pod jedną z belek  
**HU** A garancia érvényességéhez, a matricát az egyik rúd aljára fel kell ragasztani  
**RU** Гарантия действительна только когда наклейка наклеена под одним из рейлингов.  
**RO** Pentru ca garanția să poată fi aplicată, adezivul trebuie să fie imperativ lipit sub una din bare  
**SK** Pro uznanie reklamácie musí byť lepiaci pod jednou z list střešního nosiče  
**CS** Pro uznání reklamace musí být lepidlo pod jednou z list střešního nosiče  
**SV** För att garantin skall gälla måste etiketten fästas på undersidan av en av takbågarna  
**BG** За да бъде валидна гаранцията / е приложимо, лепилото трябва да бъдат приложени по един от баровете на багажника.  
**TR** Garantinin geçerli / uygun olabilmesi için, yapışkan çati raf çubuklardan birini altında eklenmelidir.  
**UK** Для гарантії дійсної / застосовно, клей повинен бути приєднаний до одного з барів в багажник.  
**EL** Για να έχει ισχύ η εγγύηση, το στικτικό πρέπει να είναι βρισκόμενο απολύτως κάτω από μια από τις μπάρες της οροφής.  
**DA** For at garantien skal være gældende, skal klæbemidlet være påført under en af tagbjøllens tremmer

**MONT BLANC France**  
 35417 SAINT-MALO CEDEX  
 France  
 Type : BARRE DE TOIT / ROOF RACK  
 Modél : MB RoofBar AMC 5015  
 Max Load : 55 KG  
 Pxxxxxxx  
 OF: xxxxxx